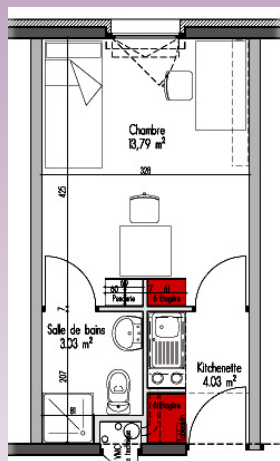
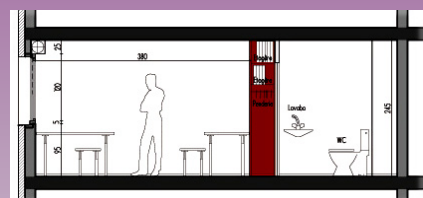
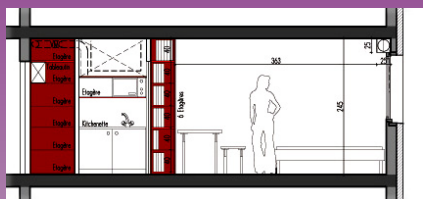


C onstruction d'une résidence universitaire

La Roche sur Yon

Résidence la Simbrandière



Restauration - Culture - Logement - Aides financières - Emploi

L'HEBERGEMENT : LES AMBITIONS DU CROUS :

- Loger un nombre significatif d'étudiants boursiers sur critères sociaux dès lors qu'ils le souhaitent et que leurs parents n'habitent pas l'agglomération yonnaise.
 - Loger les étudiants étrangers qui le désirent dans la limite de 25 % des logements.
- Jusqu'à la rentrée 2006, le CROUS ne logeait aucun étudiant à la Roche sur Yon. La construction de logements universitaires s'imposait donc pour accompagner l'expansion des structures yonnaises d'enseignement supérieur. Cette démarche s'inscrit dans la politique de développement du logement locatif à usage social conduite par la Ville de la Roche sur Yon, afin d'accueillir une population d'étudiants d'origine française et étrangère.

CONSTRUCTION D'UNE RESIDENCE UNIVERSITAIRE

Construite sur une parcelle appartenant à la société ORYON d'une part, et à la ville de la Roche sur Yon, d'autre part, cette nouvelle résidence universitaire est la propriété de la société ORYON (société anonyme d'économie mixte locale). La gestion en est assurée par le CROUS.

Description :

- 120 studios : 116 de 20 m² accessibles aux personnes handicapées et 4 de 28 m² équipés pour l'accueil de personnes à mobilité réduite
- Surface du terrain : 1 626 m²
- Livraison : 1^{er} septembre 2006
- Maître d'œuvre : Cabinet d'Architectes Durand-Ménard-Thibaud (La Roche s/Yon)

Équipement des studios :

- Chambre/séjour : lit, bureau, table, chaises, placard, prises téléphoniques et télévision
- Kitchenette : évier, plaques de cuisson, réfrigérateur
- Salle d'eau : douche, lavabo, wc
- Locaux collectifs : laverie, salle informatique (4 ordinateurs + 1 imprimante), salle de réunion, salle de télévision

- Parkings à vélos, motos et 60 places sécurisées pour voitures
- Loyer :** 251.82 € (charges incluses, hors consommations individuelles : eau, électricité, chauffage)
APL possible

	APL	Loyer résiduel
Etudiant boursier	144.03 €	107.79 €
Etudiant non boursier	103.33 €	148.49 €

Participation financière du Crous :

Lié à la SAEML ORYON par une convention de location conclue pour une durée de 20 ans, renouvelable annuellement par tacite reconduction, le CROUS assume le risque financier de l'opération.

Le CROUS a financé à hauteur de 99 232 € le mobilier et divers équipements de la résidence la Simbrandière.

Rentrée 2006 : les 120 logements de la résidence la Simbrandière sont occupés :
12 étudiants étrangers
108 étudiants français affectés sur critères sociaux

Objectif 2007 :
30 étudiants étrangers
90 étudiants français