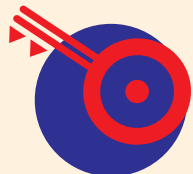


Budget étudiant

AIDES, BONS PLANS : ÇA COMPTE !

AIDES AU LOGEMENT



APL, ALS, Visale...

Pour qui ?

Pour les étudiants qui doivent louer un logement (chambre, studio ou autre) en Résidence U' ou en ville.

C'est quoi ?

L'Aide Personnalisée au Logement (APL) ou l'Allocation de Logement Social (ALS), selon que le logement est conventionné ou non, est une somme versée par votre Caisse d'Allocations Familiales (CAF) directement à votre propriétaire ou sur votre compte. Son attribution et son montant dépendent du niveau de ressources.

> Simulez le montant de votre aide au logement sur caf.fr

Le dispositif Visale (visale.fr) peut vous aider pour la caution. Loca-Pass (action-logement.fr) peut aussi prendre en charge votre dépôt de garantie.

Chambre de 9m²
en Cité U'⁽¹⁾ > T2 en ville⁽²⁾

Loyer mensuel
→ 165⁽¹⁾ à 600⁽²⁾ €

Caution (1^{er} mois)
→ 175⁽¹⁾ à 600⁽²⁾ €

Charges
(gaz, électricité...)
→ 40 à 65 €/mois

Assurance
→ 40 à 130 €/an



LOGEMENT



Boursier⁽³⁾ > Non boursier⁽⁴⁾

Frais d'inscription
(1^{er} mois)
→ 0⁽³⁾ à 243⁽⁴⁾ € (Master)

CVEC* (1^{er} mois)
→ 0⁽³⁾ à 92⁽⁴⁾ €

Fournitures diverses
→ 15 à 50 €

Repas
(dont repas à 1€
pour les boursiers)
→ 100 à 200 €/mois



ÉTUDES



NOURRITURE

Mon loyer :

..... €

Mes charges :

..... €

Mon assurance :

..... €

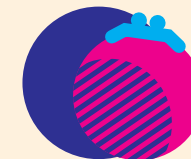
Mes
fournitures
diverses :

..... €

Mes repas :

..... €

RESSOURCES



Les aides spécifiques du Crous

Pour qui ?

Pour tous les étudiants qui connaissent une difficulté passagère ou durable.

C'est quoi ?

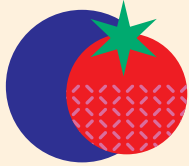
En plus des bourses, une aide spécifique ponctuelle ou annuelle peut vous être attribuée. Des fondations et legs peuvent aussi être sollicités.

> En cas de difficulté, prenez rendez-vous avec un-e assistant-e social-e de votre Crous qui vous accompagnera dans les démarches à effectuer sur [crous-nantes.fr/Action sociale-Santé](http://crous-nantes.fr/Action_sociale-Santé).

Pour augmenter vos ressources, le Crous vous facilite la recherche d'un job étudiant grâce au site jobaviz.fr

Le site du CRIJ des Pays de la Loire (infos-jeunes.fr) vous apporte également des conseils pour votre recherche de job.

ALIMENTATION

**Resto U', Cafet'...****Pour qui ?**

Pour tous les étudiants et apprentis étudiants.

C'est quoi ?

Sur chaque campus, une offre de restauration ou snacking complète, de qualité et variée à tout petit prix à partir de 3,30€ ou 1€ pour les étudiants boursiers.

> En savoir plus sur crous-nantes.fr/restauration

Les épiceries solidaires

Pour cuisiner chez soi : sur la plupart des campus, des associations étudiantes, avec l'aide d'agriculteurs, vendent des paniers de fruits et légumes pour la semaine à tout petit prix (de 3 à 5€). Des distributions gratuites de paniers alimentaires sont également organisées selon les villes.

Mutuelle

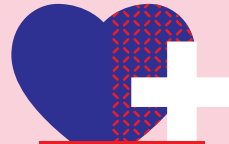
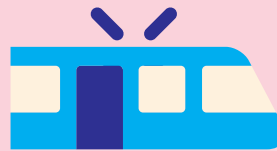
→ 5 à 50€ /mois

Hygiène

→ 20 à 30€ /mois

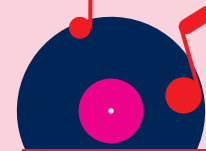
Masques

→ 10 à 30€ /mois

**SANTÉ****DÉPLACEMENTS****Transports urbains**

(selon les villes)

→ 20 à 70€ /mois

**AUTRES DÉPENSES****Téléphone/Internet**

→ 10 à 50€ /mois

Culture/sorties

→ 30 à 100€ /mois

Ma mutuelle :

..... €

Hygiène :

..... €

Mes masques

..... €

Transports urbains :

..... €

Téléphone/Internet :

..... €

Culture/sorties :

..... €

LOISIRS

**Le e-pass culture sport de la Région****Pour qui ?**

Tous les jeunes scolarisés en établissement d'enseignement supérieur.

C'est quoi ?

Pour 8€ par an, accédez à l'équivalent de plus de 200€ d'avantages valables chez une sélection de partenaires dans toute la Région (cinémas, librairies, clubs, musées, formation BAFA...), et une entrée gratuite pour un festival.

> En savoir plus sur epassjeunes-paysdelaloire.fr

Notez le total de vos dépenses mensuelles

*Montants indicatifs 2020-2021